

Grado d'interesse: ★★☆☆☆

Visibilità: ●●●○○

Accessi: ◆◆◆◇



Orari:

partenza 1° concorrente SS 11 h. 10:23 - SS 13 h. 17:59

chiusura strade al pubblico ore 7:23

Caratteristiche:

GPS: **40° 38.197'N - 9° 13.358'E**

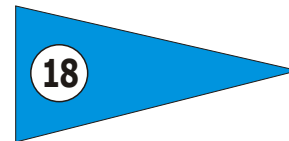
Da inizio prova: **14,00 km** Fine prova a: **45,13 km**

Riferimento: **07020 Buddusò (OT)**

Descrizione:

Incrocio con attraversamento rettilineo.

Cartello indicatore su strada di accesso:



Itinerario:

1. Attraversare l'abitato di Alà dei Sardi in direzione Buddusò, SS 389, dopo 7,00 km. circa voltare a destra (**foto 1**);
2. dopo 6,2 km prendere la strada a sinistra (**foto 2**);
3. proseguire dritti fino ad incrociare la prova.

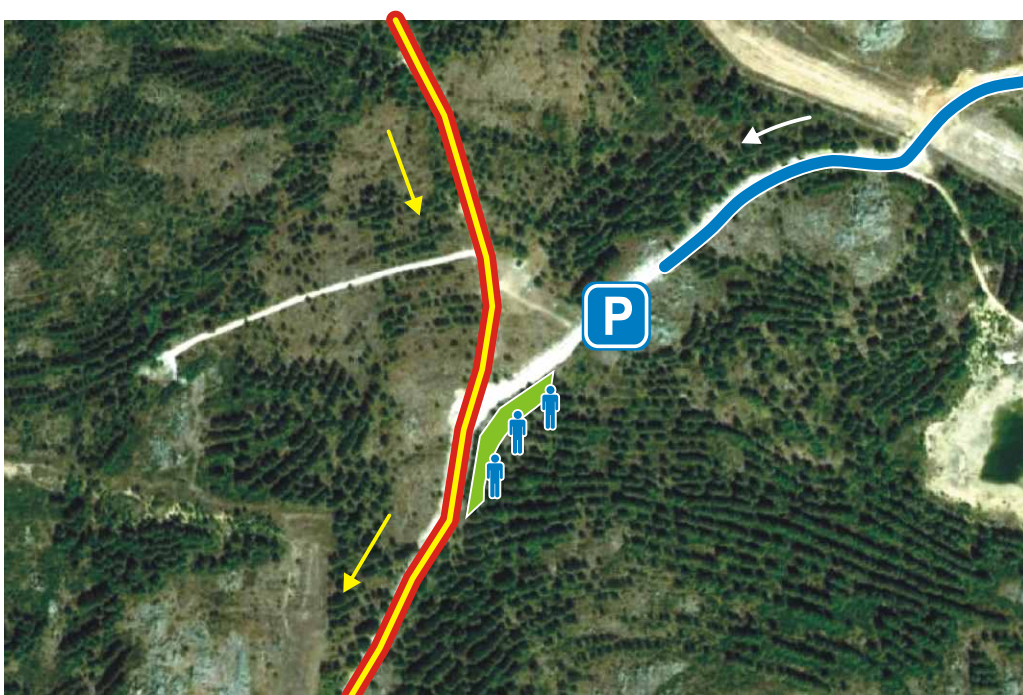


foto 1



foto 2