

Grado d'interesse: ★★★★★

Visibilità: ○○○○○

Accessi: ◆◆◆◆



**Orari:**

**partenza 1° concorrente SS 15 h. 9:20**

**chiusura strade al pubblico ore 6:27**

**Caratteristiche:**

GPS: **40° 53.156'N - 8° 44.786'E**

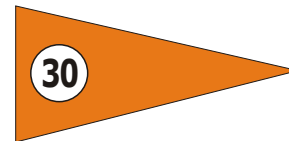
Da inizio prova: **5,23 km** Fine prova a: **8,77 km**

Riferimento: **07031 Castelsardo (SS)**

**Descrizione:**

**Immissione molto spettacolare sulla strada asfaltata SP134 dopo un tratto molto guidato in discesa.**

Cartello indicatore su strada di accesso:



**Itinerario:**

1. Attraversare Sorso in direzione Castelsardo (**foto 1**), percorrere la SS200 per 11,6 km circa;
2. svoltare a sinistra in direzione Valledoria SP13m (**foto 2**);
3. percorrere la SP13m e dopo 11,1 km, all'incrocio con la SP90 svoltare a sinistra in direzione Castelsardo (**foto 3**);
4. proseguire sulla SP 90 per km. 1,5 km. circa e parcheggiare con cura a bordo strada, proseguire a piedi sino alla roccia dell'Elefante, la prova passa dopo la roccia a 400 mt.

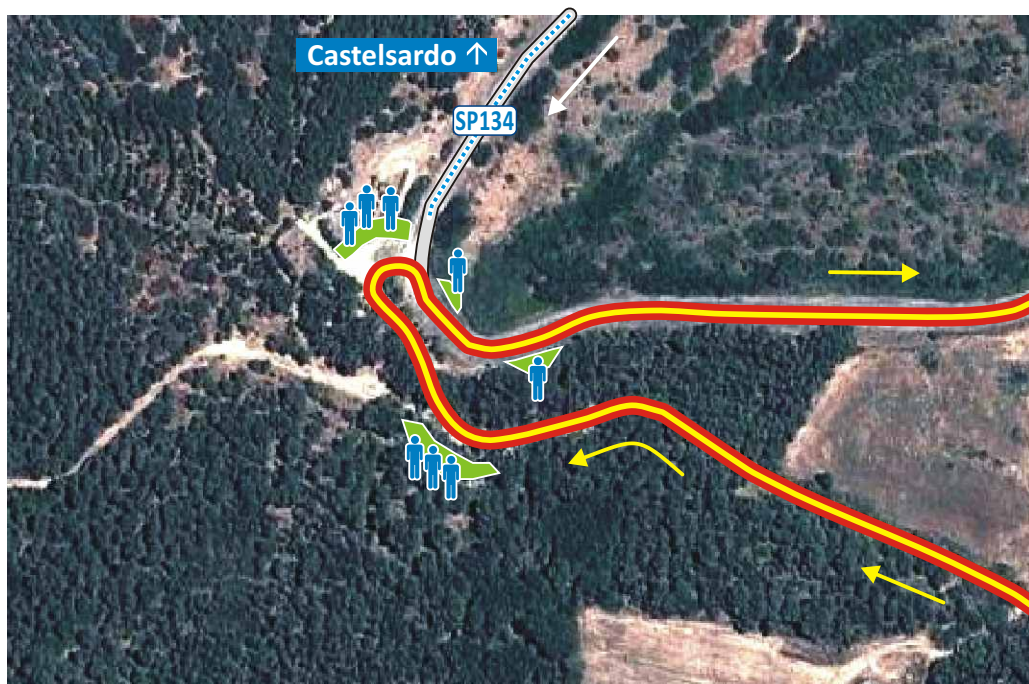


foto 1



foto 2



foto 3